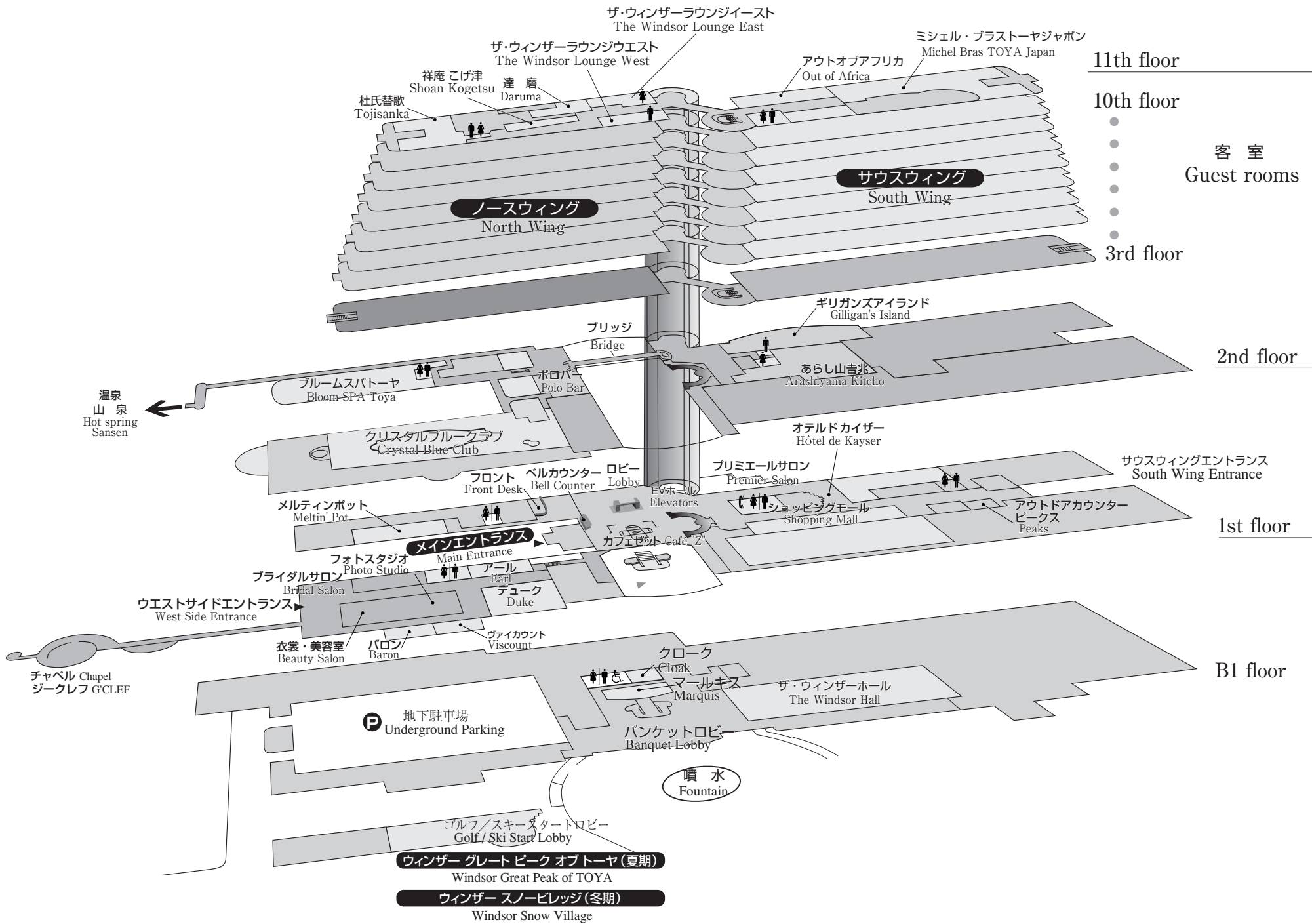

Floor Guide

[フロアーガイド]

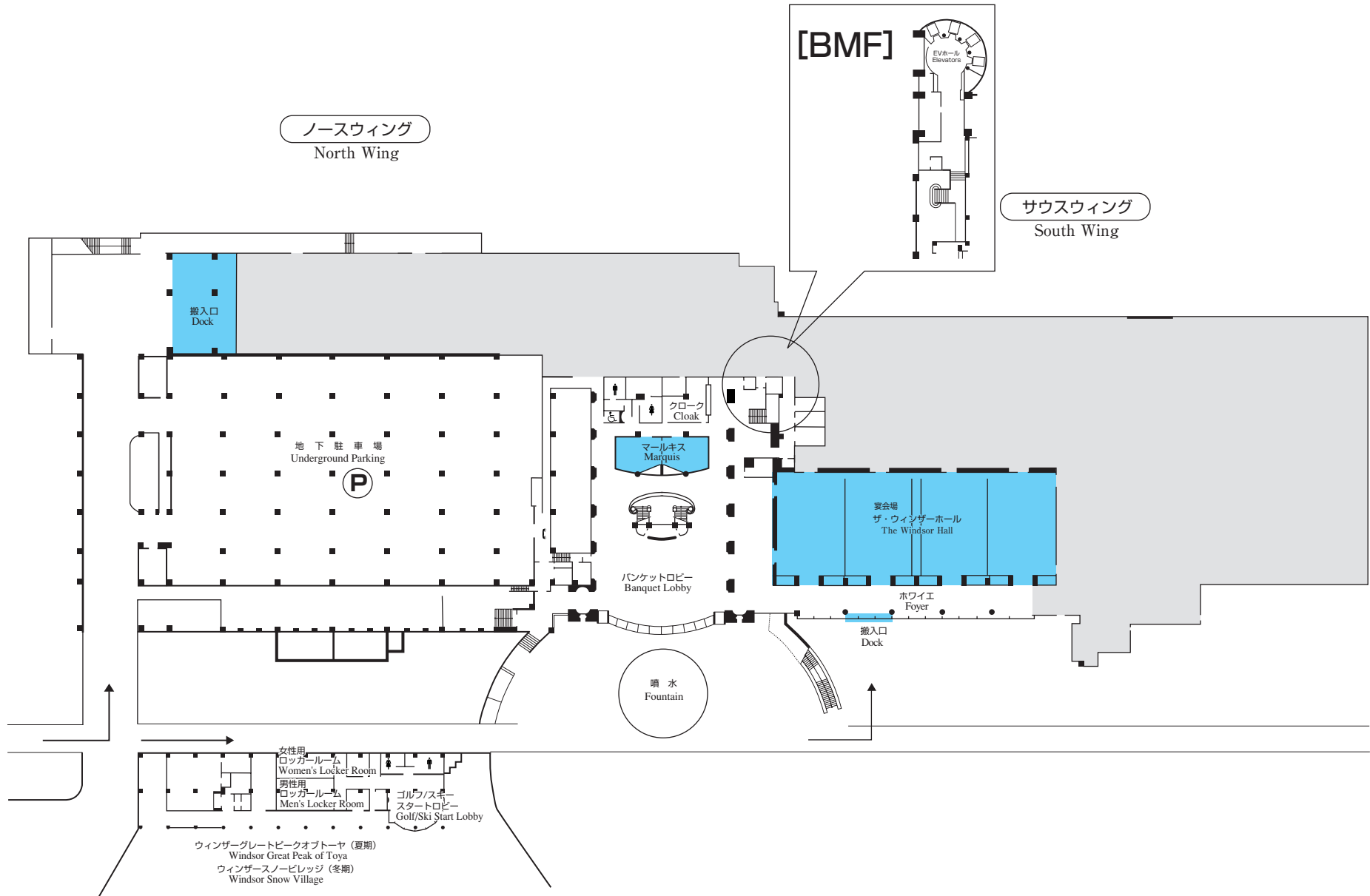


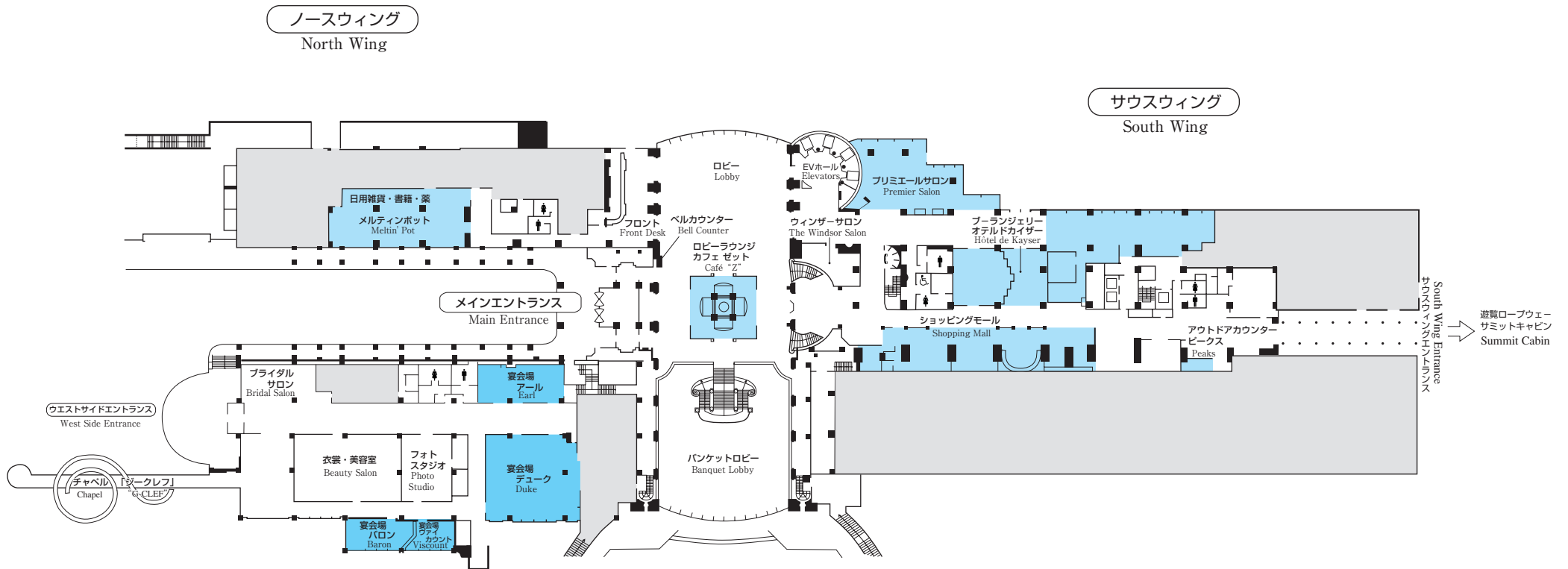
The Windsor Hotel
TOYA
Resort & Spa

ザ・ウィンザー ホテル 洞爺
リゾート&スパ



[B1F]



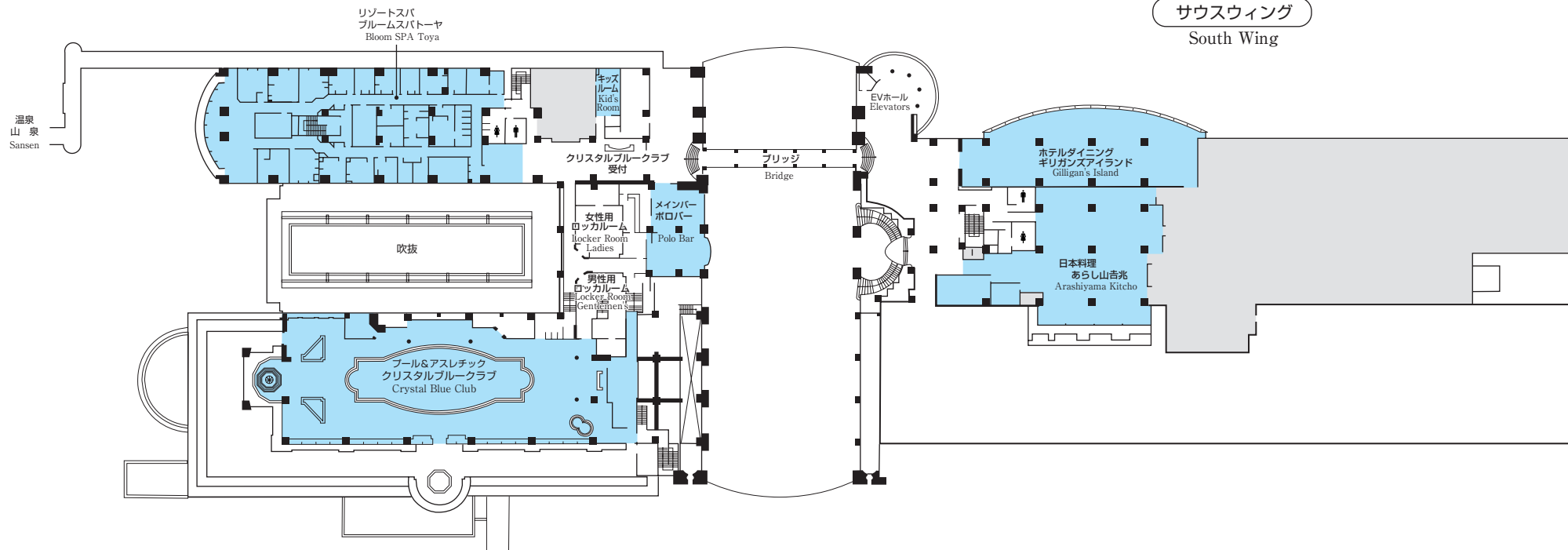


ノースウィング

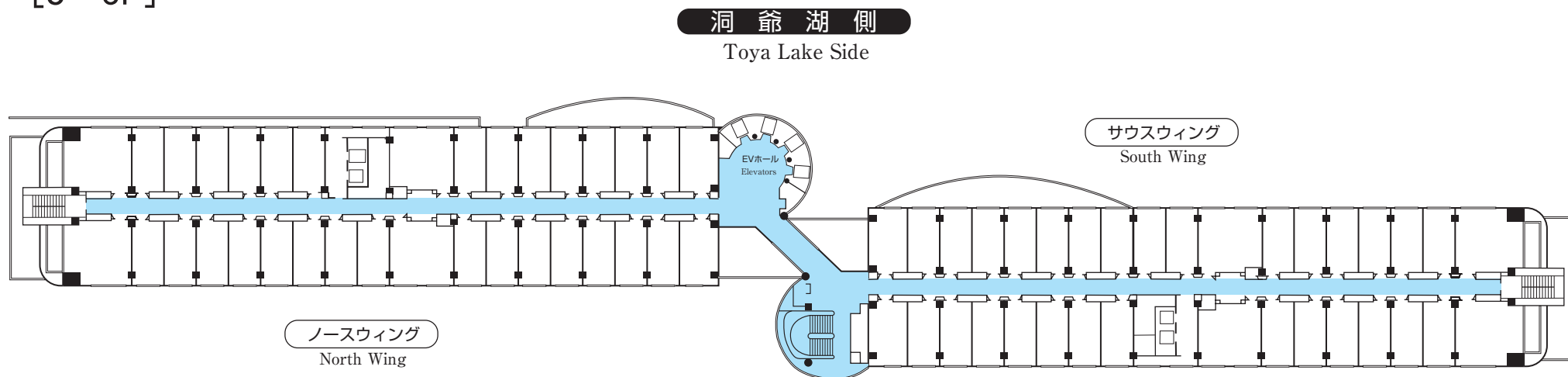
North Wing

サウスウィング

South Wing



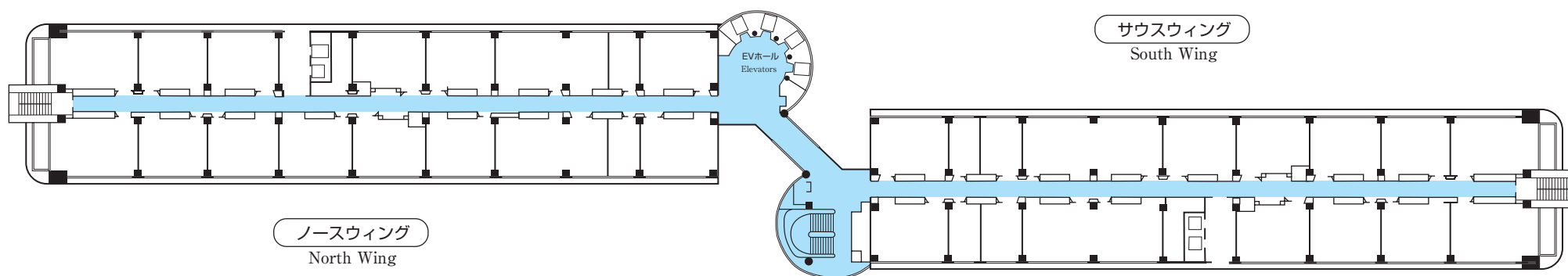
[3~6F]



内浦湾側

Uchiura Bay Side

[7・8F]



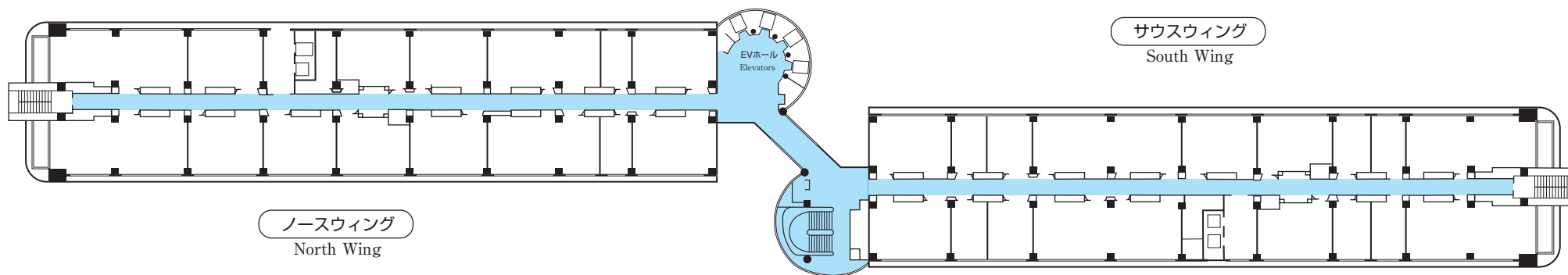
内浦湾側

Uchiura Bay Side

[9F]

洞爺湖側

Toya Lake Side



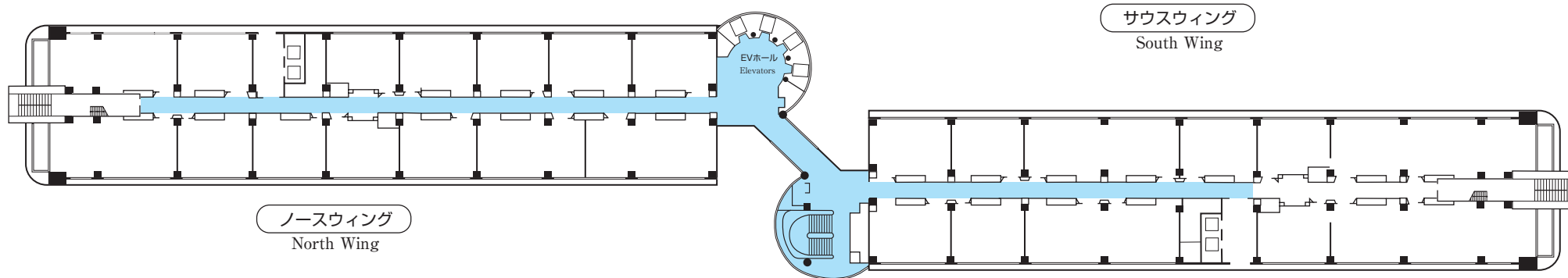
内浦湾側

Uchiura Bay Side

[10F]

洞爺湖側

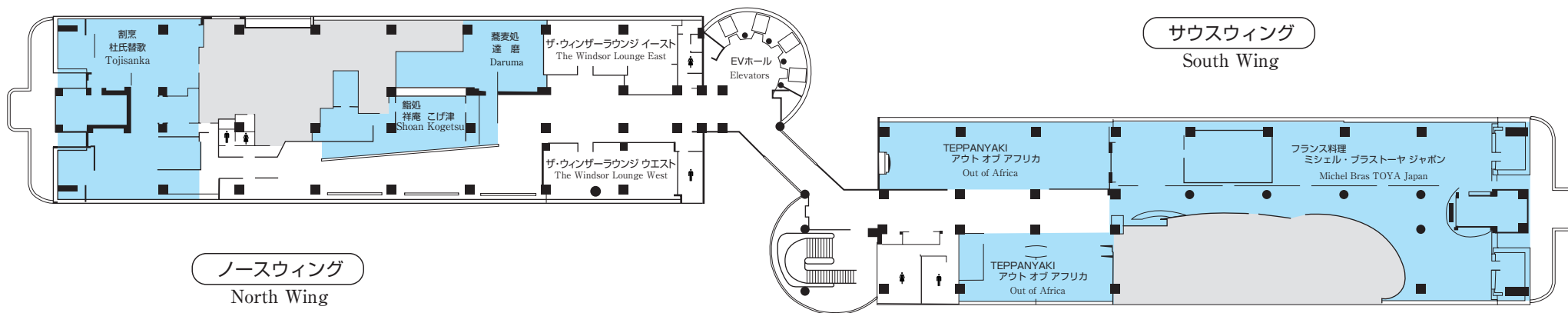
Toya Lake Side



内浦湾側

Uchiura Bay Side

[11F]



宴会場概要

Banquet Room Information

階数 Floor	宴会場名 Banquet Room		面積 Room Dimension				御利用人数(名) Room Capacity(pax)			
			m ²	坪	天井高 Height	縦X横(m) LXW	ディナー Banquet	ブッフェ Buffet	スクール Class room	シアター Theater
B1F	ザ・ウィンザーホール The Windsor Hall	全室 Full Span	870	263	6.0	48.9X17.8	540	850	540	1,100
		1/2	430	130		24.0X17.8	240	350	230	430
		1/4	210	63		11.8X17.8	120	170	120	220
	マルキス Marquis	全室 Full Span	83	25	2.7	16.3X5.1	32	50	45	70
		1/2	40	12		8.0X5.1	18	—	22	35
	バンケットロビー Banquet Lobby	ホワイエ Foyer	314	95	16.0	—	—	370	—	—
1F	デューク Duke	全室 Full Span	235	71	2.6	15.7X15.2	110	160	110	220
	アール Earl	全室 Full Span	100	30	2.6	15.2X6.8	32	55	50	75
		2/3	66	20		10.0X6.8	24	35	30	50
		1/3	36	10		5.5X6.8	8	—	15	25
	ヴァイカント Viscount	全室 Full Span	42	13	2.4	5.5X7.5	8	—	15	25
	バロン Baron	全室 Full Span	62	20	2.4	5.5X11	24	35	30	50
11F	ザ・ウィンザーラウンジ イースト The Windsor Lounge East	全室 Full Span	70	22	2.4	6.5X11	—	—	—	—
	ザ・ウィンザーラウンジ ウェスト The Windsor Lounge West	全室 Full Span	62	20	2.4	5.5X11	—	—	—	—

【宴会・会議室のご利用に関して】

- [1] 通常設営時間(2時間)より前に設営準備で使用する場合は、ご利用室料の50%を別途申し受けます。
- [2] ご宴会の開始時間が午前9時以前あるいは午後10時以降の場合は、ご利用室料の50%を別途申し受けます。
- [3] Banquet Lobby(バンケットロビー)のご利用は、The Windsor Hall(ザ・ウィンザーホール)を全室でご使用の場合のみとさせていただきます。

[Information on Banquet/Meeting Room Use]

1. If you setup the room before the regular setup hours (2 hours in advance), an additional charge (50% of the room charge) applies.
2. For a banquet starting before 9am or after 10pm, an additional charge (50% of the room charge) applies.
3. The Banquet Lobby is available for use only When the entire Windsor Hall is booked.

【展示会の搬入設営に関して】

- [1] ご利用前日の搬入は午後10時以降とさせていただきます。尚、搬入時の室料は基本室料の20%を申し受けます。
- [2] 午後10時以降の搬出は、1時間につきご利用室料の10%を申し受けます。
- [3] 別途サービス料(10%)と税金が加算されます。
- [4] 搬入・搬出の養生につきましては、ご主催側にてお願い申し上げます。

[Exhibition Setup]

1. Exhibition setup one day before the reserved date is allowed after 10pm. 20% of the total basic charge should be paid at this time.
2. 10% of the room charge per hour applies to taking away the exhibition after 10pm.
3. 10% service charge and tax apply separately.
4. Sponsors are responsible for taking care of setting up and taking away all exhibition items.

ご予約・お問い合わせ先

For reservations and information ☎ 0120-290-500

ザ・ウィンザー ホテル 洞爺 *The Windsor Hotel* TOYA

リゾート&スパ

RESORT & SPA

〒049-5722北海道虻田郡洞爺湖町清水
Shimizu Toyakocho Abutagun Hokkaido 049-5722 Japan

Phone.0142-73-1111

営業所【SALES OFFICES】

札幌【SAPPORO】 〒060-0005 北海道札幌市中央区北5条西6丁目2-2
Nishi 6-2-2, Kita 5, Chuo-ku, Sapporo City, Hokkaido 060-0005 Japan

Phone.011-233-3000

東京【TOKYO】 〒108-0073 東京都港区三田1丁目4番28号
1-4-28 Mita Minato-ku Tokyo 108-0073 Japan

Phone.03-5427-3000

大阪【OSAKA】 〒530-0002 大阪府大阪市北区曾根崎新地2丁目6番23号
2-6-23 Sonezaki Shinchi, Kita-ku, Osaka City, Osaka 530-0002 Japan

Phone.06-6346-3000



The Windsor Hotels
INTERNATIONAL

株式会社 ザ・ウィンザー・ホテルズ インターナショナル
〒108-0073 東京都港区三田1丁目4番28号
1-4-28 Mita Minato-ku Tokyo 108-0073 Japan
Phone.03-5427-3000(代)

URL <http://www.windsor-hotels.co.jp>